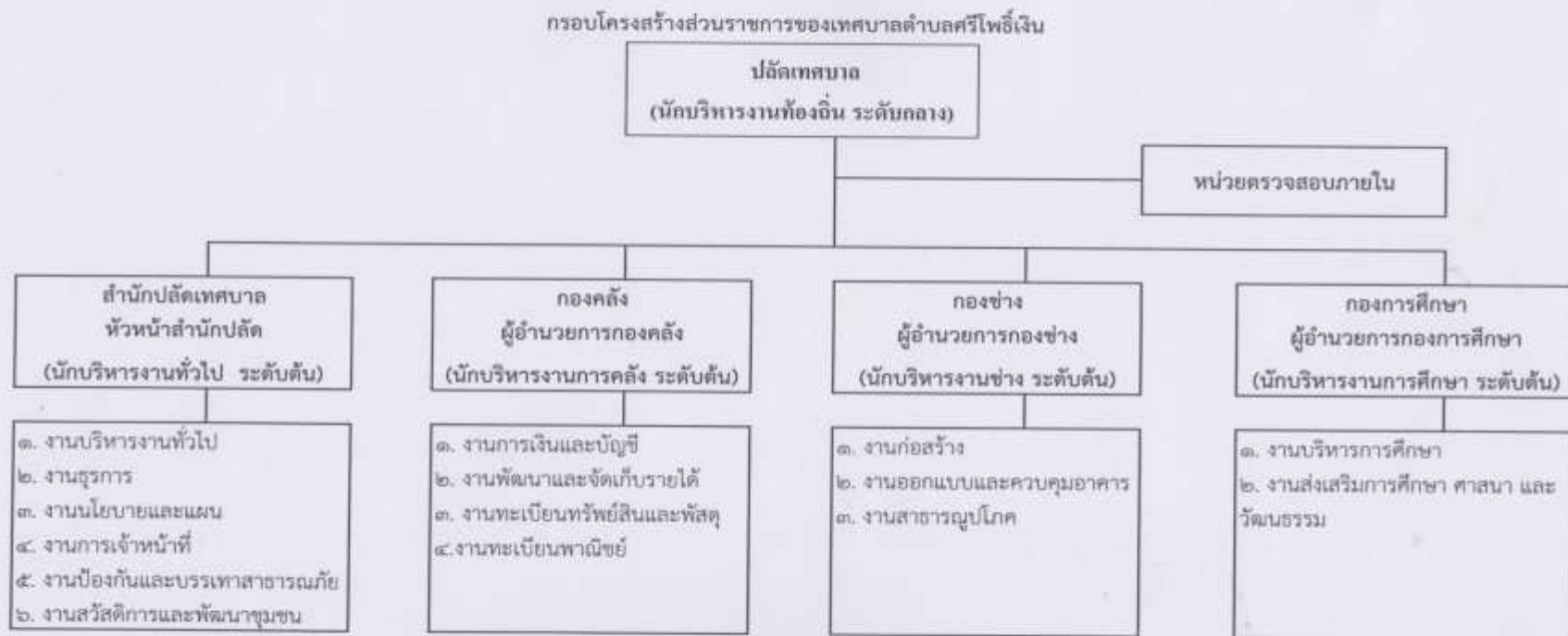


๑๐. แผนภูมิโครงสร้างการแบ่งส่วนราชการตามแผนอัตรากำลัง ๓ ปี

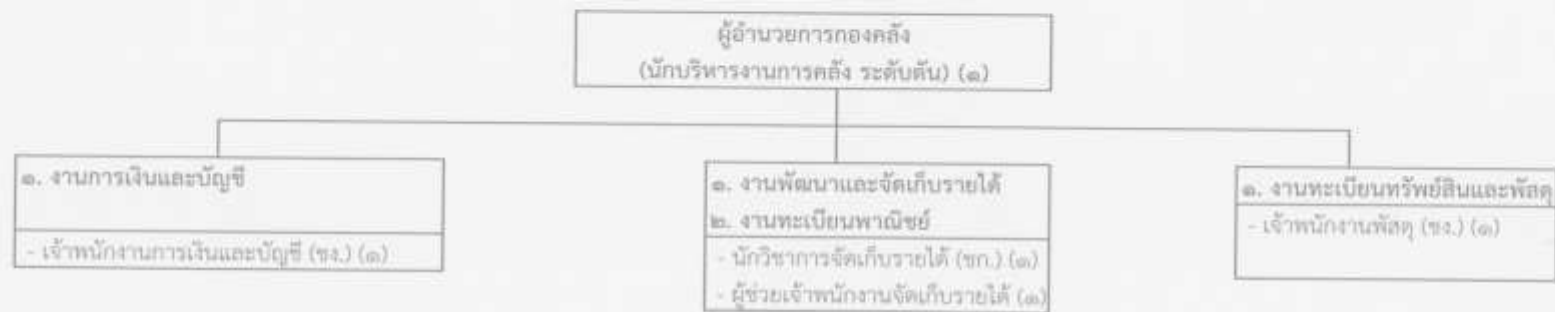


โครงสร้างของสำนักปลัดเทศบาล



ประเภท ระดับ	บริหารท้องถิ่น สูง	บริหารท้องถิ่น กลาง	บริหารท้องถิ่น ต้น	อำนาจการท้องถิ่น สูง	อำนาจการท้องถิ่น กลาง	อำนาจการท้องถิ่น ต้น	วิชาการ เชี่ยวชาญ	วิชาการ ชำนาญการพิเศษ	วิชาการ ชำนาญการ	วิชาการ ปฏิบัติการ	ทั่วไป อาวุโส	ทั่วไป ชำนาญงาน	ทั่วไป ปฏิบัติงาน	พนักงานจ้าง ตามภารกิจ
จำนวน						๑			๓	๑		๑	๑	๑

โครงสร้างของกองคลัง



ประเภท ระดับ	บริหารท้องถิ่น สูง	บริหารท้องถิ่น กลาง	บริหารท้องถิ่น ต้น	ตำแหน่งท้องถิ่น สูง	ตำแหน่งท้องถิ่น กลาง	ตำแหน่งท้องถิ่น ต้น	วิชาการ เชี่ยวชาญ	วิชาการ ชำนาญการพิเศษ	วิชาการ ชำนาญการ	วิชาการ ปฏิบัติการ	ทั่วไป อาวุโส	ทั่วไป ชำนาญงาน	ทั่วไป ปฏิบัติงาน	พนักงานจ้าง ตามภารกิจ
จำนวน						๑			๑			๒		๑

โครงสร้างของกองช่าง



ประเภท ระดับ	บริหารท้องถิ่น สูง	บริหารท้องถิ่น กลาง	บริหารท้องถิ่น ต้น	ส่วนราชการท้องถิ่น สูง	ส่วนราชการท้องถิ่น กลาง	ส่วนราชการท้องถิ่น ต้น	วิชาการ เชี่ยวชาญ	วิชาการ ชำนาญการพิเศษ	วิชาการ ชำนาญการ	วิชาการ ปฏิบัติการ	ทั่วไป อาวุโส	ทั่วไป ชำนาญงาน	ทั่วไป ปฏิบัติงาน	พนักงานจ้าง ตามภารกิจ
จำนวน						๓					๓			

