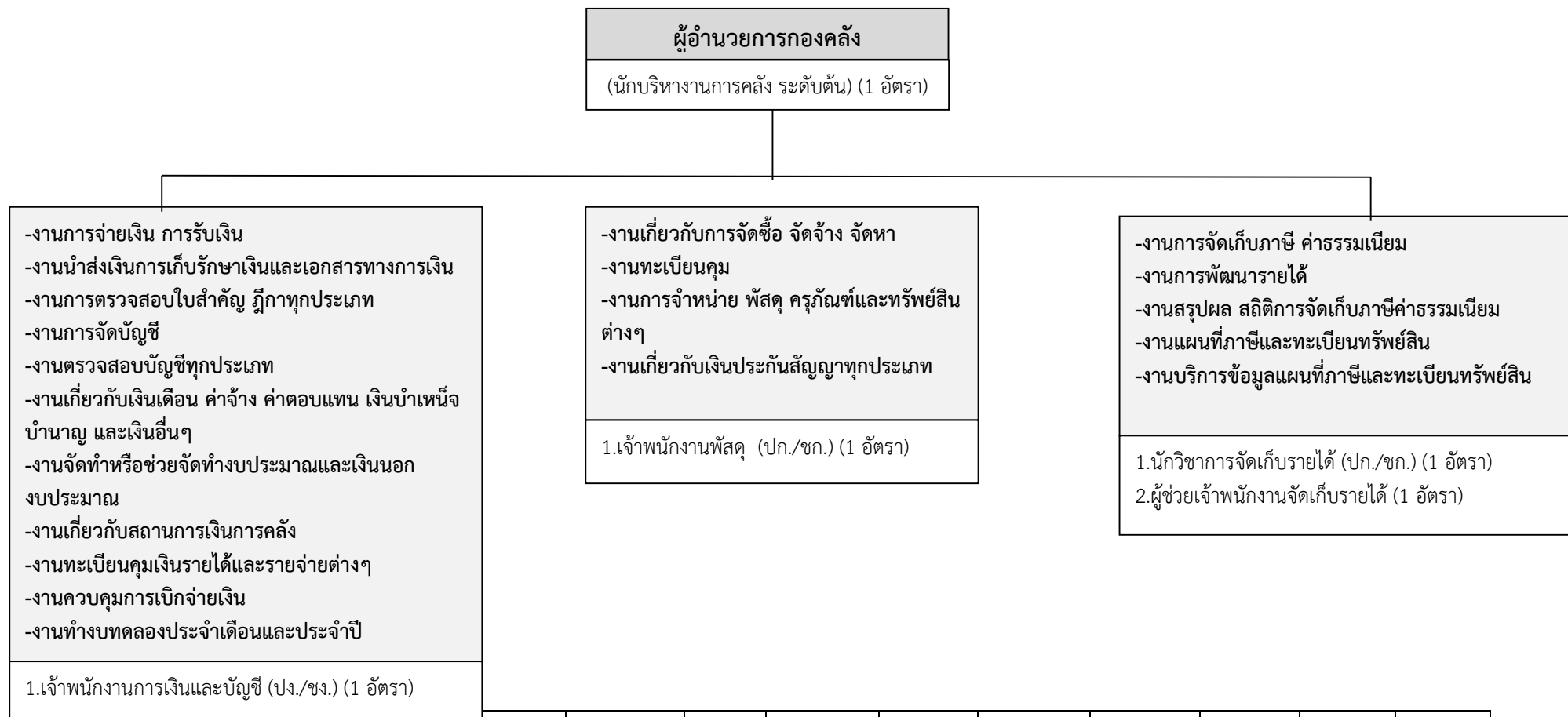


โครงสร้างองค์กร



ประเภท	ยานวยการ ท้องถิ่น	ยานวยการ ท้องถิ่น	ยานวยการ ท้องถิ่น	วิชาการ	วิชาการ	วิชาการ	วิชาการ	ทั่วไป	ทั่วไป	ทั่วไป	ลูกจ้างประจำ	พนักงานจ้าง	รวมทั้งสิ้น
ระดับ	ระดับต้น (ที่มี/ที่ว่าง)	ระดับกลาง	ระดับสูง	ระดับปฏิบัติการ	ระดับชำนาญ การ (ที่มี/ที่ว่าง)	ระดับ ชำนาญ การพิเศษ	ระดับเชี่ยวชาญ	ระดับ ปฏิบัติงาน (ที่มี/ที่ว่าง)	ระดับชำนาญ งาน (ที่มี/ที่ว่าง)	ระดับอาวุโส		ตามภารกิจ (ที่มี/ที่ว่าง)	(ที่มี/ที่ว่าง)
จำนวน	1/-				1/-			1/-	1/-			1/-	5/-